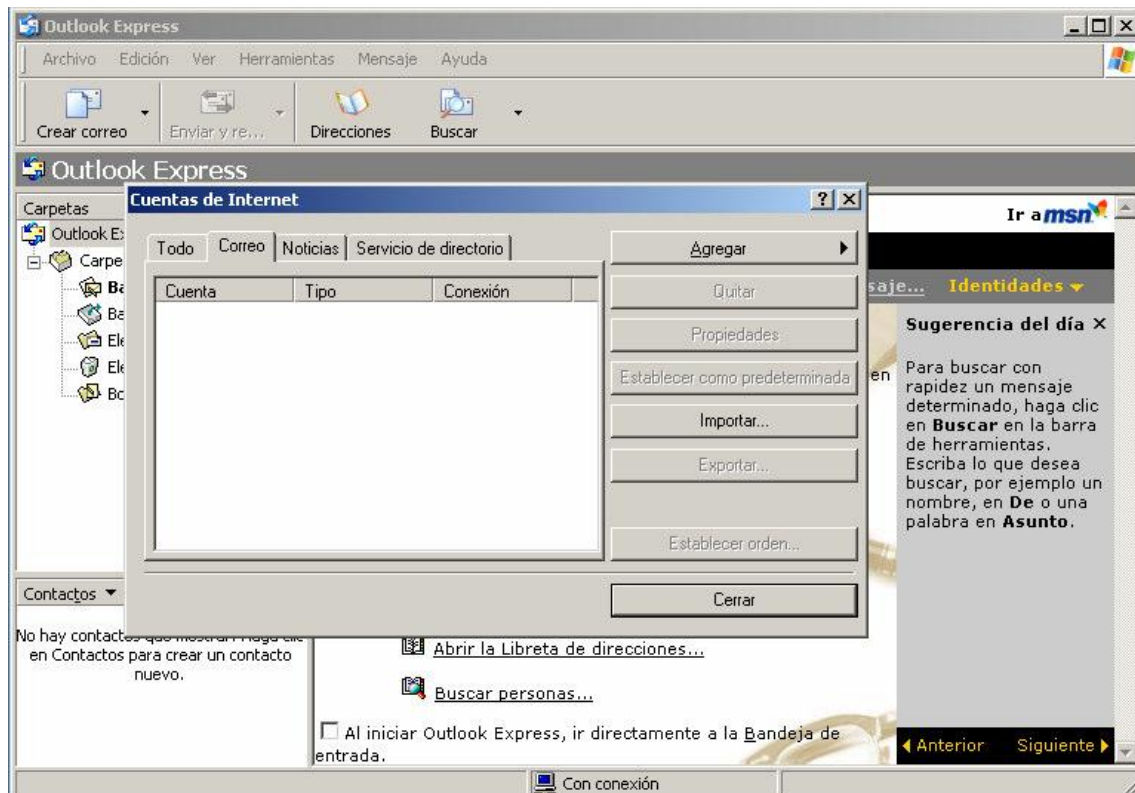


## Manual de Configuración del Microsoft Outlook Express:

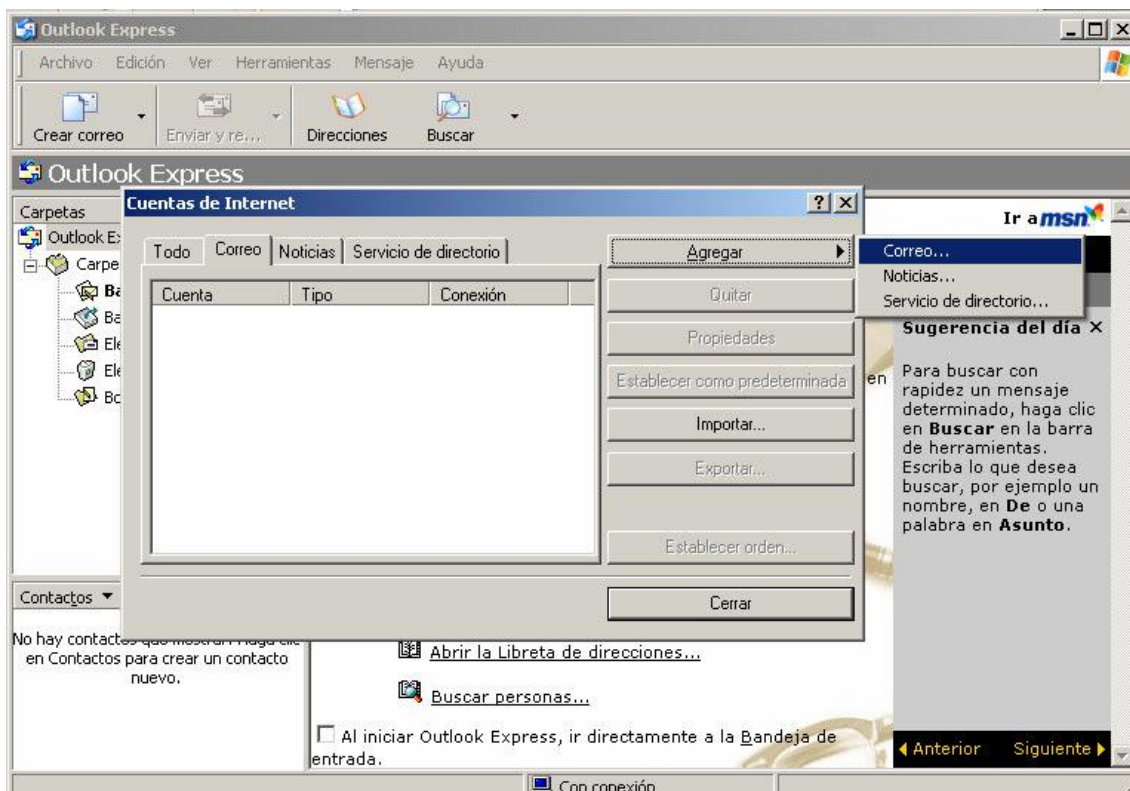
**IMPORTANTE:** En este manual utilizamos el dominio [atlanticadigital.com.ar](http://atlanticadigital.com.ar) como ejemplo, asumiendo que usted entiende que debe utilizar su propio **dominio**, **usuario** y **clave** a la hora de configurar su propia cuenta.

A continuación explicaremos los pasos a seguir para poder enviar y recibir correos por medio del programa **Microsoft Outlook Express**.

1. Ingrese al programa **Microsoft Outlook Express**. Desde el menú principal, seleccione la opción **"Herramientas"** y luego haga clic en la opción **"Cuentas"**.



2. Presione en el botón “Agregar” y seleccione “Correo”.

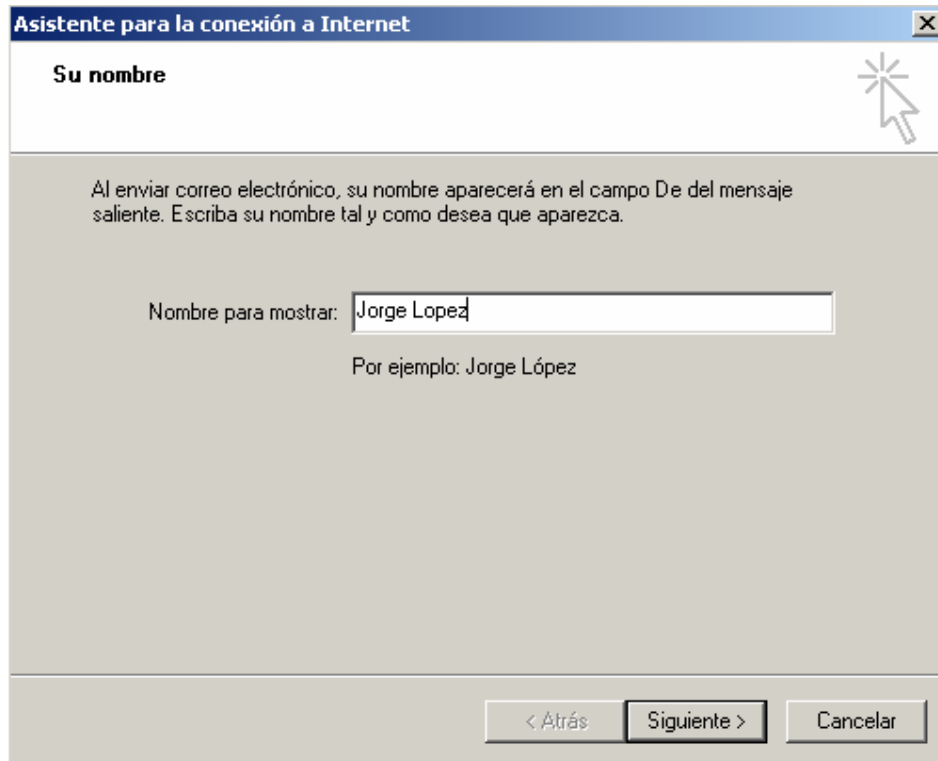


**Atlántica Digital**  
**Hosting y Diseño Web de 1º Nivel**

Ventas: [ventas@atlanticadigital.com.ar](mailto:ventas@atlanticadigital.com.ar)  
Soporte: [soporte@atlanticadigital.com.ar](mailto:soporte@atlanticadigital.com.ar)  
URL: [www.atlanticadigital.com.ar](http://www.atlanticadigital.com.ar)

3. En la pantalla “**Asistente para la conexión a Internet**”, en el campo “**Nombre para Mostrar**”, Ingrese el nombre y apellido del usuario que va a hacer uso de la cuenta.

Luego presione el botón “**Siguiente**” para seguir con la configuración de la cuenta.



**Asistente para la conexión a Internet**

**Su nombre**

Al enviar correo electrónico, su nombre aparecerá en el campo De del mensaje saliente. Escriba su nombre tal y como desea que aparezca.

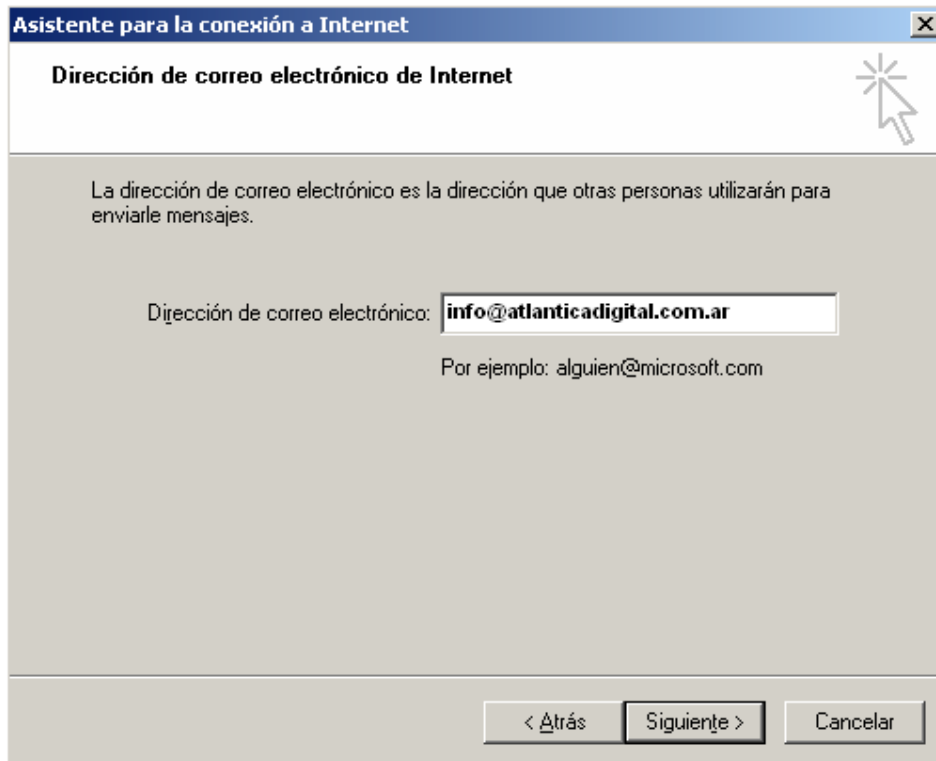
Nombre para mostrar:

Por ejemplo: Jorge López

< Atrás   Siguiente >   Cancelar

4. En el campo “**Dirección de Correo Electrónico**”, ingrese la dirección de correo electrónico que va a utilizar.

Luego presione el botón “**Siguiente**” para seguir con la configuración de la cuenta.



**Asistente para la conexión a Internet**

**Dirección de correo electrónico de Internet**

La dirección de correo electrónico es la dirección que otras personas utilizarán para enviarle mensajes.

Dirección de correo electrónico:

Por ejemplo: alguien@microsoft.com

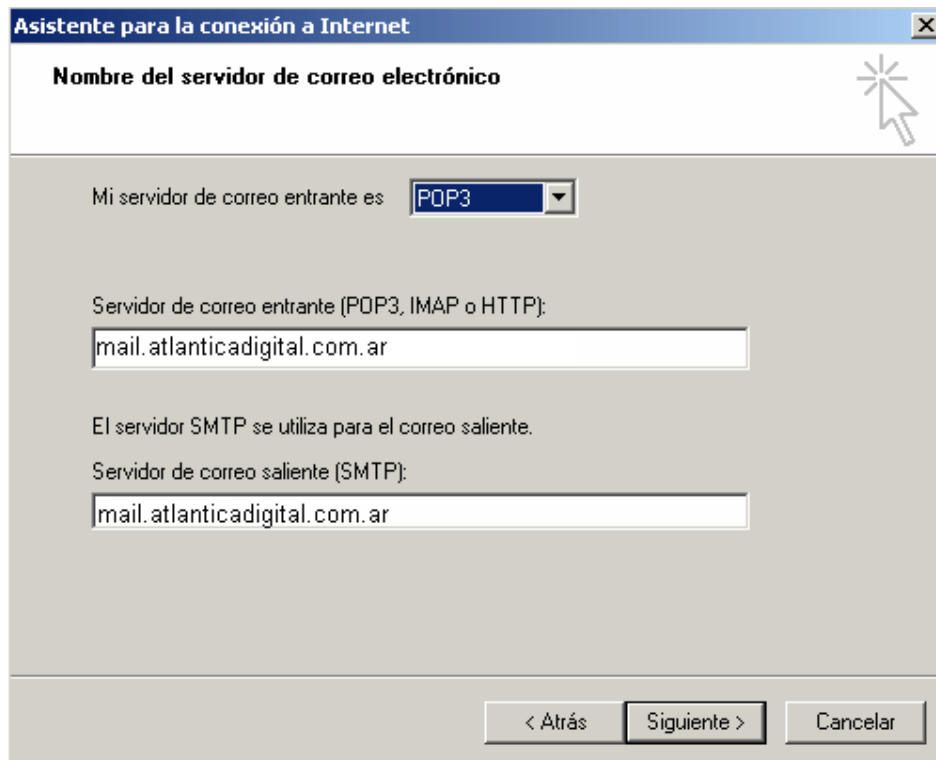
< Atrás   Siguiente >   Cancelar

5. En el campo “**Mi Servidor de Correo Entrante es**”, seleccione la opción “**POP3**”.

En el campo “**Servidor de Correo Entrante (POP3, IMAP o HTTP)**”, ingrese “**mail.atlanticadigital.com.ar**” (mail.sudominio.com).

En el campo “**Servidor de Correo Saliente**”, ingrese “**mail.atlanticadigital.com.ar**” (mail.sudominio.com).

Luego presione el botón “**Siguiente**” para seguir con la configuración de la cuenta.

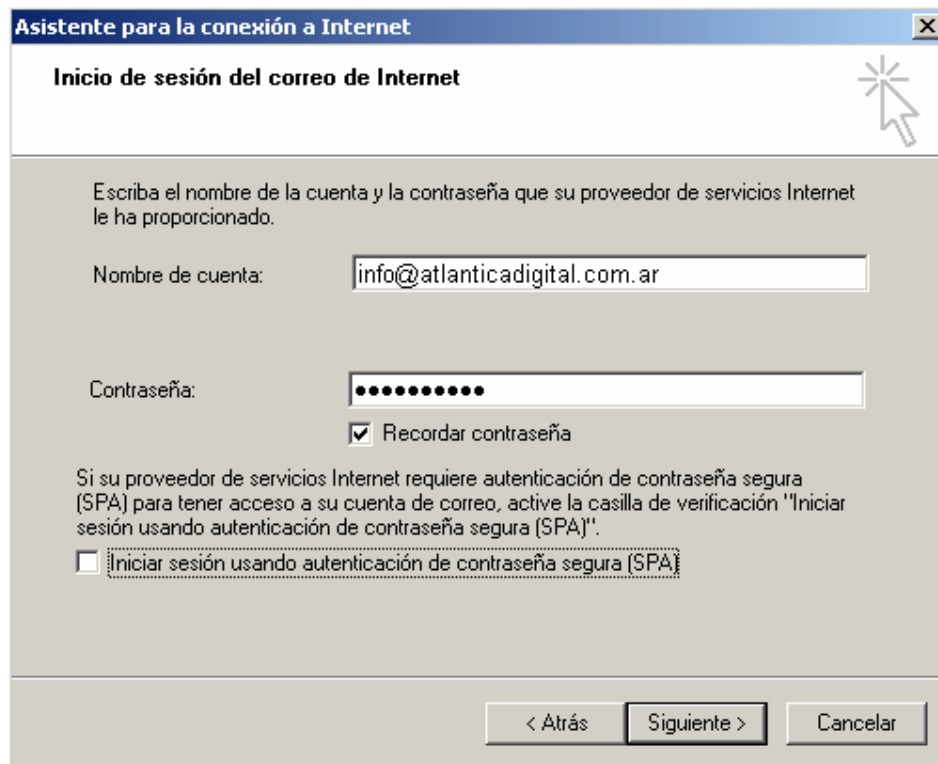


The screenshot shows a window titled "Asistente para la conexión a Internet" with a close button in the top right corner. The window has a header area with the text "Nombre del servidor de correo electrónico" and a mouse cursor icon. Below the header, there are three main sections: 1. "Mi servidor de correo entrante es" with a dropdown menu set to "POP3". 2. "Servidor de correo entrante (POP3, IMAP o HTTP):" with a text input field containing "mail.atlanticadigital.com.ar". 3. "El servidor SMTP se utiliza para el correo saliente." followed by "Servidor de correo saliente (SMTP):" with a text input field containing "mail.atlanticadigital.com.ar". At the bottom of the window, there are three buttons: "< Atrás", "Siguiente >", and "Cancelar".

6. En el campo “**Nombre de Cuenta**”, ingrese la dirección de correo electrónico completa.

En el campo “**Contraseña**”, ingrese la contraseña que utilizo al crear la cuenta desde el panel de control. Además tildé la opción “**Recordar Contraseña**”.

Luego presione el botón “**Siguiente**” para seguir con la configuración de la cuenta.



**Asistente para la conexión a Internet**

**Inicio de sesión del correo de Internet**

Escriba el nombre de la cuenta y la contraseña que su proveedor de servicios Internet le ha proporcionado.

Nombre de cuenta:

Contraseña:

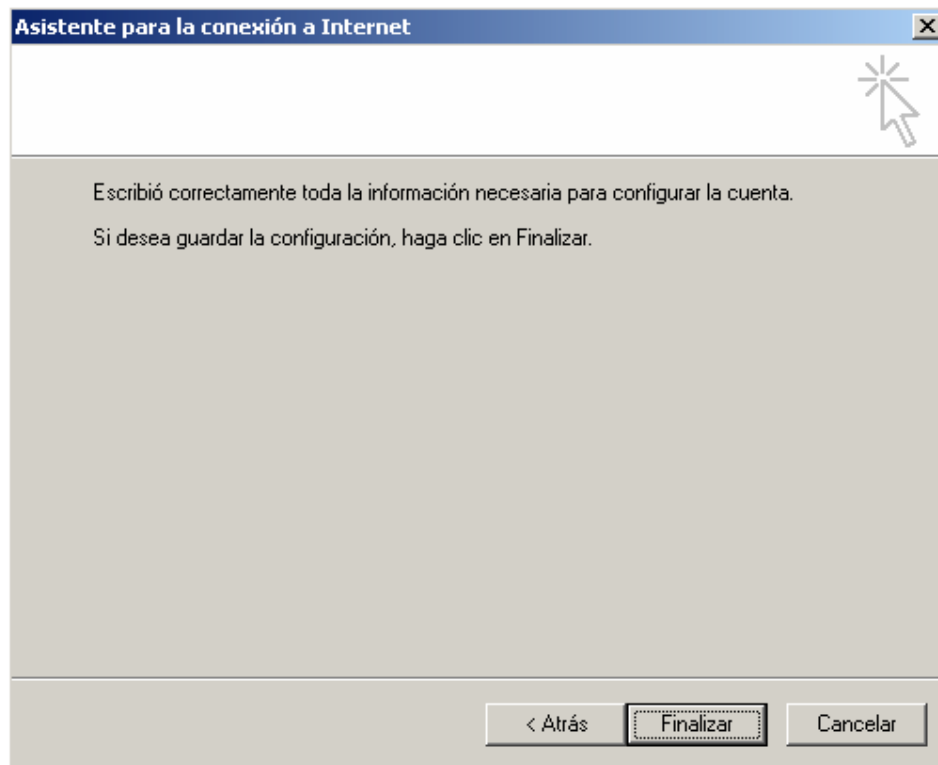
Recordar contraseña

Si su proveedor de servicios Internet requiere autenticación de contraseña segura (SPA) para tener acceso a su cuenta de correo, active la casilla de verificación "Iniciar sesión usando autenticación de contraseña segura (SPA)".

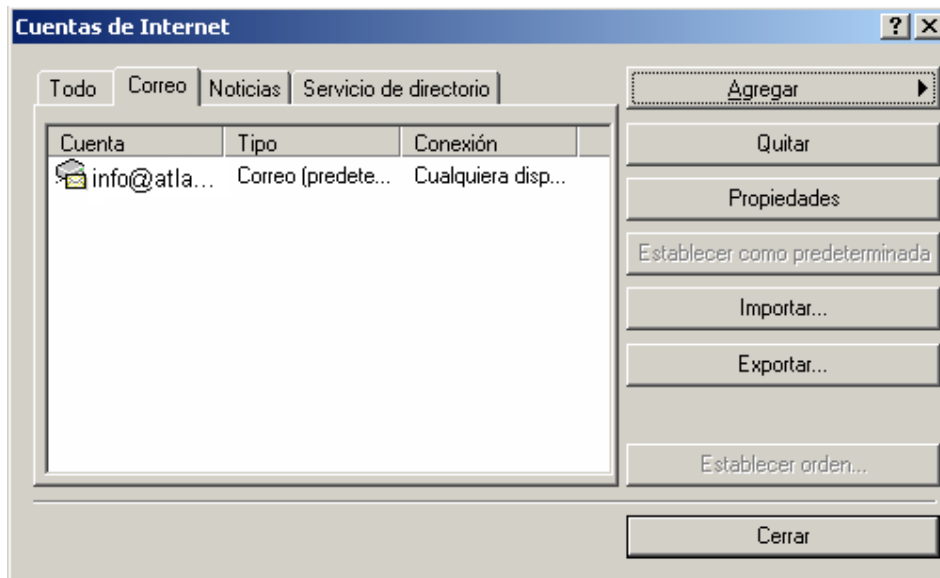
Iniciar sesión usando autenticación de contraseña segura (SPA)

< Atrás   Siguiente >   Cancelar

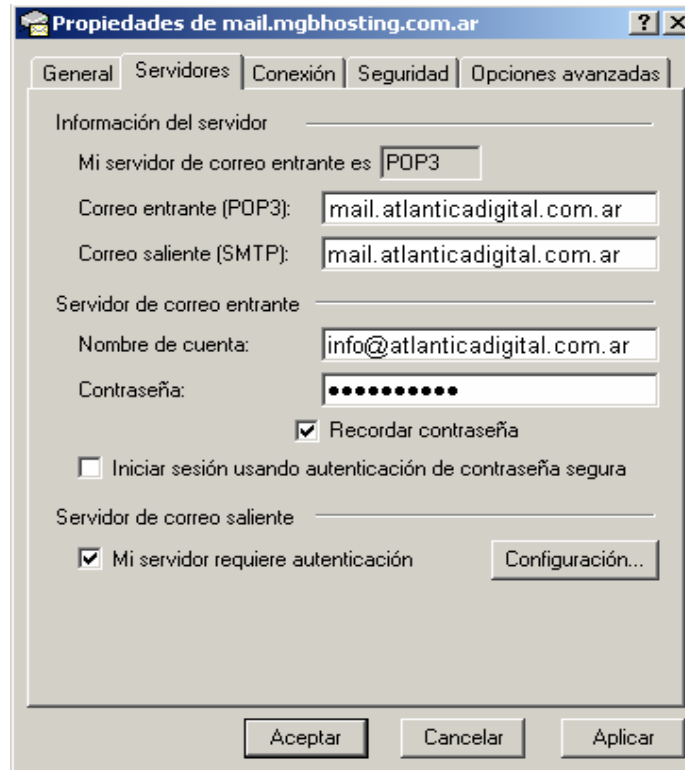
7. Ha finalizado de configurar la cuenta. Presione “Finalizar” y siga leyendo el manual ya que queda todavía configuraciones adicionales para que su correo funcione de la manera mas optima.



8. Nuevamente desde el menú principal, seleccione la opción **"Herramientas"** y luego haga clic en la opción **"Cuentas"** y seleccione la cuenta que ha creado en los pasos anteriores.



9. En la nueva ventana, presione sobre la solapa “**Servidores**”. Tilde la opción “**Mi Servidor Requiere Autenticación**” y luego presione “**Aceptar**” y cierre las ventanas.



¡Felicitaciones! Su cuenta de correo ha sido creada exitosamente.

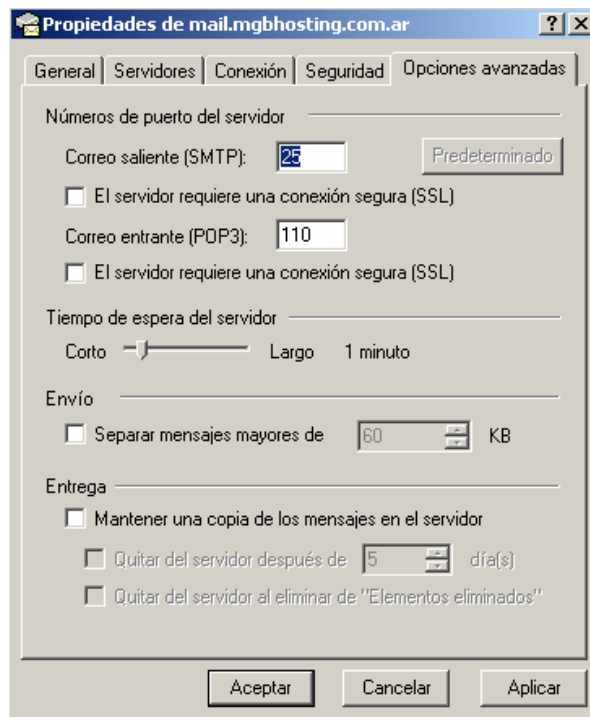
### Problemas de Conexión (importante):

Algunos proveedores de Internet cierran determinados puertos, generalmente el **puerto 25** por el cual salen los correos desde su PC hacia nuestros servidores.

Estos puertos son cerrados por un tema de seguridad y nuestros clientes se ven envueltos en un problema cuando luego de haber configurado sus cuentas, no pueden enviar correos pero si pueden recibirlos.

### Si usted tiene este problema realice la siguiente tarea:

1. Verifique ante todo que sus configuraciones concuerdan con nuestro explicativo en este manual.
2. Si todavía persiste el problema realice la siguiente tarea :
  - Presione el botón "**Inicio**" en su sistema operativo Windows.
  - Presione el botón "**Ejecutar**", se abrirá una ventanita negra.
  - En la misma ingrese lo siguiente : **telnet mail.sudominio.com 25**
  - Si al realizar esta tarea usted ve que no es posible conectarse al servidor, puede contactarse con su proveedor de Internet pidiéndoles que abran el puerto 25 ya que usted desea utilizarlo con nuestra empresa o siga los pasos a continuación.
3. Nuevamente desde el menú principal, seleccione la opción "**Herramientas**" y luego haga clic en la opción "**Cuentas**" y seleccione la cuenta que ha creado en los pasos anteriores.
4. Ahora presione sobre la solapa "**Opciones Avanzadas**".
5. En el campo "**Correo Saliente (SMTP)**", modifique el numero **25** por el **2525**.
6. presione "**Aceptar**" y cierre las ventanas.



Si estos pasos no funcionan, no dude en contactarse con nosotros.